

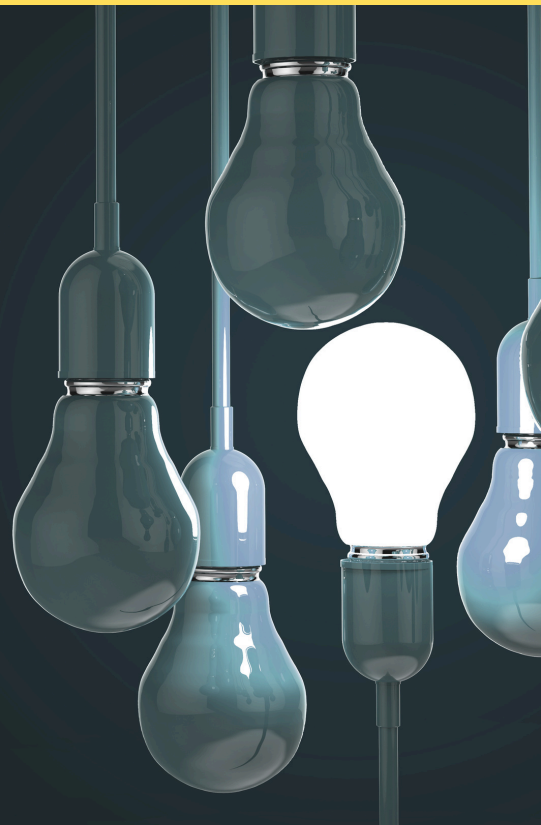
# LEADERSHIP

[www.eclee.eu](http://www.eclee.eu)



European | Leadership and  
Center for | Entrepreneurship Education

Understand,  
drive,  
then succeed!



## Qu'est-ce que le Leadership ?

Le Leadership est avant tout un état d'esprit : en nous comportant en toutes choses avec "grandeur", nous parviendrons à donner un sens à notre vie, qui nous motivera à aller de l'avant et entraînera les autres à nous suivre.

"Ce programme de Leadership est basé sur le modèle développé par le Professeur Peter Koestenbaum, le "Leadership Diamond®", ou les Quatre Vérités du Management modèle utilisé avec succès dans le monde depuis plus de 50 années.



# Les objectifs du Leadership

L'entreprise a besoin de leaders, à tous les niveaux de l'organisation.  
L'accélération de l'économie requiert des décisions rapides et impose que les dirigeants ne soient plus les seuls décisionnaires.

De même, l'étendue géographique des entreprises rend de plus en plus cruciale l'aptitude des responsables locaux à donner une direction et à motiver leurs équipes.

## Vous apprendrez à :

- Poser les bonnes questions plutôt que d'essayer d'avoir réponse à tout.
- Être à la fois visionnaire et ancré dans la réalité.
- Être obnubilé par vos résultats tout en vous souciant des autres.
- Faire preuve de courage en reconnaissant votre anxiété.



“CE QUI A FONCTIONNÉ DANS LE  
PASSÉ EN TERMES DE LEADERSHIP,  
AUSSI BIEN LE STYLE QUE LA  
SUBSTANCE, EST EN TRAIN DE  
CHANGER.”

—DR. SALOUHOU





## EN E-LEARNING

 21H DE FORMATION


 DURÉE D'ACCÈS : 3 MOIS

 990 € / PERSONNE

 CERTIFICAT EN  
LEADERSHIP DIAMOND®

## EN PRÉSENTIEL

 3 JOURS DE FORMATION

 DE 9H30 À 12H30 ET 13H30 À  
17H30 (7H/JOUR)

 EN INDIVIDUEL OU PAR  
GROUPE DE 6 À 20 PERSONNES

 2500 € / PERSONNE

 CERTIFICAT EN  
LEADERSHIP DIAMOND®

# PROGRAMME

## MODULE 1 : INTRODUCTION

- GÉNÉRALITÉS SUR LE LEADERSHIP ET LE MANAGEMENT
- LA PERFORMANCE INDIVIDUELLE ET COLLECTIVE

## MODULE 2 : OUTER DIAMOND® DIAMANT EXTERNE

- COURAGE
- ÉTHIQUE
- VISION
- RÉALITÉ

## MODULE 3 : LEADERSHIP READINESS / DIAMANT INTERNE

- ALLER EN PROFONDEUR
- RECHERCHER L'EXCELLENCE
- CONFRONTER LE « SHADOW »
- MANAGER LES POLARITÉS

## MODULE 4 : LES 4D, CLÉS DU SUCCÈS DU MANAGER OU DE L'ENTREPRENEUR

- DÉFINIR
- DIAGNOSTIQUER
- DESIGN / CONCEVOIR
- DÉPLOYER

## EVALUATION ET CERTIFICAT

- QCM DE 75 QUESTIONS D'UNE DURÉE 90 MINUTES
- IL FAUT VALIDER 75% DES QUESTIONS POUR ÊTRE CERTIFIÉ
- A LA FIN DE CHAQUE FORMATION, UN CERTIFICAT EST REMIS AU CANDIDAT (SOUS RÉSERVE D'AVOIR VALIDÉ L'EXAMEN) ET/OU UNE ATTESTATION DE PARTICIPATION







European | Leadership and  
Center for | Entrepreneurship Education

## QUI SOMMES-NOUS ?

ECLEE EST UN INSTITUT DE RECHERCHE SPÉCIALISÉ DANS L'INNOVATION PÉDAGOGIQUE. NOS FORMATIONS SONT CERTIFIANTES ET QUALIFIANTES, NOUS PROPOSONS DES CYCLES COURTS ET LONGS SYSTÉMATIQUEMENT SANCTIONNÉS PAR LA DÉLIVRANCE D'UN CERTIFICAT.

## NOTRE CERTIFICATION

À L'ISSUE DE CETTE FORMATION EN LEADERSHIP VOUS RECEVREZ UN CERTIFICAT ECLEE EN LEADERSHIP DIAMOND® QUI A ÉTÉ CO DÉVELOPPÉ AVEC LE FONDATEUR DU LEADERSHIP DIAMOND® LE PROFESSEUR PETER KOESTENBAUM.

## NOTRE EXPERTISE EN LEADERSHIP

DEPUIS PRÈS DE 20 ANS, ECLEE ET SES PARTENAIRES ACADÉMIQUES ET INDUSTRIELS, AUX USA, EN EUROPE ET EN AFRIQUE, COLLABORENT POUR PERMETTRE AUX DIRIGEANTS D'ENTREPRISES, AUX CADRES SUPÉRIEURS, AUX ÉTUDIANTS, AUX JEUNES DIPLÔMÉS, AUX DEMANDEURS D'EMPLOI ET AUX PROFESSIONNELS DE DÉVELOPPER LEURS COMPÉTENCES EN LEADERSHIP ET STRATÉGIE, EN BUSINESS DÉVELOPPEMENT ET EN LANGUES POUR BOOSTER LEUR ACTIVITÉ ET/OU LEUR CARRIÈRE AU PLAN INTERNATIONAL.

## **PUBLIC VISÉ**

CETTE FORMATION S'ADRESSE À :

-TOUS LES MANAGERS ET OPÉRATIONNELS AMENÉS À TRAVAILLER EN ÉQUIPE  
-TOUS LES CHEFS D'ENTREPRISES QUI SOUHAITENT DÉVELOPPER ET COMPRENDRE LE LEADERSHIP

-DES CHEFS DE PROJET QUI CHERCHENT À RÉUSSIR LEURS PROJETS

-DES CONSULTANTS DÉSIRANT AJOUTER UNE COMPÉTENCE À LEUR PORTFOLIO

-DES FORMATEURS

-DES ÉTUDIANTS

TOUTES PERSONNES CHERCHANT À ACCÉDER À SON POTENTIEL ET DÉSIREUSES DE DÉVELOPPER SON LEADERSHIP.

## **PRÉ REQUIS**

- AVOIR AU MINIMUM 3 ANNÉES D'EXPÉRIENCE PROFESSIONNELLE
- AVOIR EXERCÉ DES RESPONSABILITÉS AU SEIN D'UNE ÉQUIPE
- AVOIR PILOTÉ UN PROJET IMPLIQUANT PLUSIEURS ACTEURS
- ÊTRE ÉTUDIANT EN MASTER

## **MODALITÉS ET DÉLAIS D'ACCÈS**

NOTEZ QUE POUR LES SESSIONS PRÉSENTIELLES, LA FORMATION SE DISPENSE SOIT EN INDIVIDUEL OU EN GROUPE DE 6 À 20 PERSONNES.

ACCÈS À LA PLATEFORME POUR UNE DURÉE DE 3 MOIS À COMPTER DE LA DATE D'ACTIVATION DU COURS.

## **ACCESSIBILITÉ AUX PERSONNES EN SITUATION DE HANDICAP**

CETTE FORMATION EST ACCESSIBLE AUX PERSONNES EN SITUATION DE HANDICAP SOUS RÉSERVE D'ANALYSE DE FAISABILITÉ, NOUS CONTACTER POUR PLUS D'INFORMATIONS.





European | Leadership and  
Center for | Entrepreneurship Education

---

DÉCOUVREZ NOS AUTRES FORMATIONS !

[www.eclee.eu](http://www.eclee.eu)

---

Pour plus d'informations,  
contactez-nous :  
[contact@eclee.eu](mailto:contact@eclee.eu)