

# LA SEMAINE DE L'ENTREPRENEUR

## PROGRAMME YETI

**Programme de formation en e-learning et de certification co-développé avec la commission européenne**



**Qualiopi**   
processus certifié

 **RÉPUBLIQUE FRANÇAISE**

# LA SEMAINE DE L'ENTREPRENEUR



European Center for Leadership and Entrepreneurship Education



## Notre mission : la réussite de vos projets

A travers nos outils, nos méthodologies et nos formations, que nous avons développés ces 20 dernières années, nous proposons une vision innovante et humaine de l'entrepreneuriat.

Présents en Europe, aux Etats-Unis et en Afrique, nous répondons à une multitude de défis. De ce fait, nous partageons avec nos apprenants une immense expérience internationale.

Nos formateurs basent leurs pédagogies sur la pratique et leurs propres expériences.

Nous mettons en place cette formation certifiante dans le but de simplifier et de préparer à la vie d'entrepreneur.

*ALORS, ÊTES-VOUS PRÊT POUR UN  
SÉMINAIRE « À L'AMÉRICAIN » ?*

“UNE POIGNÉE D'HOMMES PARVIENT  
À S'ENRICHIR SIMPLEMENT EN  
PRÊTANT ATTENTION AUX DÉTAILS  
QUE LA PLUPART DES GENS  
NÉGLIGENT.”

—HENRY FORD, FONDATEUR DE  
L'ENTREPRISE FORD



## EN PRÉSENTIEL



5 JOURS DE FORMATION



DE 9H30 À 12H30 ET 13H30 À 17H30 (7H/JOUR)



EN INDIVIDUEL OU PAR GROUPE DE 6 À 20 PERSONNES



1800 € / PERSONNE



CERTIFICAT VALIDÉ PAR LA COMMISSION EUROPÉENNE

## EN LIGNE - SYNCHRONES



35 H DE FORMATION



DURÉE D'ACCÈS DE 3 MOIS



890 € / PERSONNE



CERTIFICAT VALIDÉ PAR LA COMMISSION EUROPÉENNE

## LES OBJECTIFS DE LA FORMATION ?

L'objectif de cette formation est de **vous initier à l'entrepreneuriat grâce à divers outils** tels que le Design Thinking, les forces motrices, le Business Model Canva et bien d'autres.

Les compétences à acquérir sont les suivantes :

- Rédiger un Business Model
- Rédiger un Business Plan
- Animer une session de Design Thinking
- Définir une stratégie de Marketing Digital
- Comprendre et intégrer la vision de l'entrepreneur
- Développer son sens du Leadership
- Avoir des notions en droit du travail
- Définir une stratégie commerciale



# PROGRAMME

## MODULE 1 : QU'EST-CE QUE L'ENTREPRENEURIAT ?

- L'ENTREPRENEURIAT EN 10 POINTS
- QUEL TYPE D'ENTREPRENEUR ÊTES-VOUS ? (LE TEST BOSI)
- COMMENT LES ENTREPRENEURS PENSENT ?
- SE PRÉPARER À DEVENIR ENTREPRENEUR
- FAIRE PREUVE D'ADAPTABILITÉ COGNITIVE
- QUIZZ
- ENTREPRENEURIAL MINDSET

## MODULE 2 : DRIVING FORCES

- LA MOTIVATION
- L'OBJECTIF
- LE VÉCU
- LE RÊVE
- LE SENS

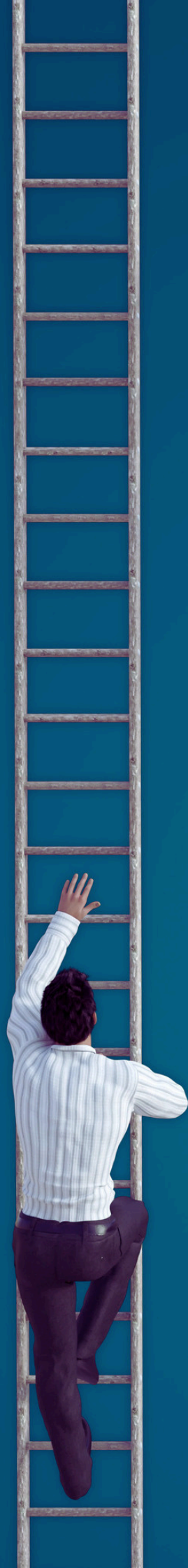
## MODULE 3 : LA BOÎTE À OUTILS DE L'ENTREPRENEUR

- LES OUTILS DE MANAGEMENT
- L'IMPORTANCE DES POURQUOIS
- L'ANALYSE DES CHAMPS DE FORCES
- LA TECHNIQUE « NORMAL GROUP »
- LE DIAGRAMME D'AFFINITÉS
- LE DIAGRAMME DES RELATIONS
- LE DIAGRAMME EN ARBRE

## MODULE 4 : DESIGN THINKING

- QU'EST CE QUE LE DESIGN THINKING ?
- ÉTAPE 1 : EMPATHIZE
- ÉTAPE 2 : DEFINE
- ÉTAPE 3 : IDEATE
- ÉTAPE 4 : PROTOTYPE
- ÉTAPE 5 : TEST
- QUIZZ





## **MODULE 5 : LES BUSINESS MODELS**

- ÉTUDIER SON ENVIRONNEMENT
- ÉVALUER LA PERFORMANCE DE SON PRODUIT/SERVICE
- DÉFINIR LE BUSINESS MODEL

## **MODULE 6 : LE BUSINESS PLAN**

- L'ANALYSE STRATÉGIQUE ET FINANCIÈRE
- ÉLABORER UNE FEUILLE DE ROUTE
- DÉFINIR UN BUDGET PRÉVISIONNEL

## **MODULE 7 : LE MARKETING DIGITAL**

- LES DIFFÉRENTS OUTILS DU MARKETING DIGITAL
- ÉVALUER LA PERFORMANCE DE SA STRATÉGIE MARKETING

## **MODULE 8 : DROIT DES SOCIÉTÉS**

- LE RÉGIME SOCIAL DU CRÉATEUR D'ENTREPRISE
- LE RÉGIME FISCAL DE LA STRUCTURE
- LE CAPITAL SOCIAL
- LE NOMBRE D'ASSOCIÉS ET LEUR RESPONSABILITÉ
- LES FORMALITÉS ADMINISTRATIVES

## **MODULE 9 : PROTÉGER ET DÉVELOPPER SA MARQUE ET SON NOM DE DOMAINE À MOINDRE COÛT**

- ACTIVITÉ

## **MODULE 10 : DROIT DU TRAVAIL : RECRUTEMENT ET VIE DU CONTRAT AVEC LES SALARIÉS**

- LES DIFFÉRENTS STATUTS
- JEU DE RÔLE : DIFFÉRENTS CAS D'ÉTUDE (IDENTIFIER LES PROBLÉMATIQUES ET LES SOLUTIONS)

## **MODULE 11 : DROIT DU TRAVAIL ET VIE PRIVÉE, LIBERTÉS FONDAMENTALES**

- DROITS DU SALARIÉ
- DEVOIRS DU SALARIÉ
- ÉTUDE DE CAS





## **MODULE 12 : LES PIÈGES À ÉVITER**

- ÉCHANGE AVEC DES CHEFS D'ENTREPRISES

## **MODULE 13 : RETOUR D'EXPÉRIENCE SUR LA GESTION**

- ÉCHANGE AVEC DES CHEFS D'ENTREPRISES

## **MODULE 14 : RETOUR D'EXPÉRIENCE SUR LES RH**

- ÉCHANGE AVEC DES CHEFS D'ENTREPRISES

## **MODULE 15 : RETOUR D'EXPÉRIENCE COMMERCIALE**

- ÉCHANGE AVEC DES CHEFS D'ENTREPRISES



European | Leadership and  
Center for | Entrepreneurship Education

## QUI SOMMES NOUS ?

ECLEE EST UN INSTITUT DE RECHERCHE SPÉCIALISÉ DANS L'INNOVATION PÉDAGOGIQUE. NOS FORMATIONS SONT CERTIFIANTES ET QUALIFIANTES, NOUS PROPOSONS DES CYCLES COURTS ET LONGS SYSTÉMATIQUEMENT SANCTIONNÉS PAR LA DÉLIVRANCE D'UN CERTIFICAT.

## NOTRE CERTIFICATION

LE PROGRAMME YETI PROMeut L'IDÉE DU TRAVAIL INDÉPENDANT AUPRÈS DES JEUNES COMME UNE VOIE VIABLE VERS L'EMPLOI ET CRÉE DES OPPORTUNITÉS D'APPRENTISSAGE QUI LEUR PERMETTENT D'EXPLORER DAVANTAGE CETTE OPTION. POUR CEUX QUI VEULENT PROGRESSER, IL PROPOSE UNE NOUVELLE APPROCHE ET UNE NOUVELLE PÉDAGOGIE POUR LA FORMATION À L'ENTREPRENEURIAT. CETTE FORMATION VOUS PERMET D'OBTENIR VOTRE CERTIFICATION YETI VALIDÉE PAR LA COMMISSION EUROPÉENNE.

## NOTRE EXPERTISE

DEPUIS PLUS DE 15 ANS, ECLEE ET SES PARTENAIRES ACADÉMIQUES ET INDUSTRIELS, AUX USA ET EN EUROPE, SE MOBILISENT POUR PERMETTRE AUSSI BIEN AUX PROFESSIONNELS, AUX JEUNES DIPLÔMÉS QU'AUX DEMANDEURS D'EMPLOI DE DÉVELOPPER LEURS COMPÉTENCES. POUR PARFAIRE LEURS COMPÉTENCES EN MANAGEMENT DE LA PERFORMANCE EN LIEN AVEC LA DÉMARCHÉ QUALITÉ ET POUR DÉVELOPPER L'EMPLOYABILITÉ, ECLEE A DÉVELOPPÉ DIFFÉRENTS MODULES DE FORMATION EN LEAN, EN SIX SIGMA, EN QUALITÉ, EN ENTREPRENEURIAT ET EN INFORMATIQUE.

## **PUBLIC VISÉ**

CETTE FORMATION S'ADRESSE À :

- TOUS LES MANAGERS ET OPÉRATIONNELS AMENÉS À TRAVAILLER EN ÉQUIPE
  - TOUS LES CHEFS D'ENTREPRISES QUI SOUHAITENT DÉVELOPPER ET COMPRENDRE LE LEADERSHIP
  - DES CHEFS DE PROJET QUI CHERCHENT À RÉUSSIR LEURS PROJETS
  - DES CONSULTANTS DÉSIRANT AJOUTER UNE COMPÉTENCE À LEUR PORTFOLIO
  - DES FORMATEURS
  - DES ÉTUDIANTS
- TOUTES PERSONNES CHERCHANT À ACCÉDER À SON POTENTIEL ET DÉSIREUSES DE DÉVELOPPER SON LEADERSHIP

## **PRÉ REQUIS**

- ÊTRE PORTEUR D'UN PROJET DE REPRISE OU DE CRÉATION D'ENTREPRISE

## **MODALITÉS ET DÉLAIS D'ACCÈS**

NOTEZ QUE POUR LES SESSIONS PRÉSENTIELLES, LA FORMATION SE DISPENSE SOIT EN INDIVIDUEL OU EN GROUPE DE 6 À 20 PERSONNES.

ACCÈS AUX COURS POUR UNE DURÉE DE 3 MOIS À COMPTER DU DÉBUT DES COURS.

## **ACCESSIBILITÉ AUX PERSONNES EN SITUATION DE HANDICAP**

CETTE FORMATION EST ACCESSIBLE AUX PERSONNES EN SITUATION DE HANDICAP SOUS RÉSERVE D'ANALYSE DE FAISABILITÉ, NOUS CONTACTER POUR PLUS D'INFORMATIONS.



European | Leadership and  
Center for | Entrepreneurship Education

---

DÉCOUVREZ NOS AUTRES FORMATIONS !

[www.eclee.eu](http://www.eclee.eu)

---

Pour plus d'informations, consultez  
[www.eclee.eu](http://www.eclee.eu) | [contact@eclee.eu](mailto:contact@eclee.eu)

Brochure mise à jour le 16 novembre 2024